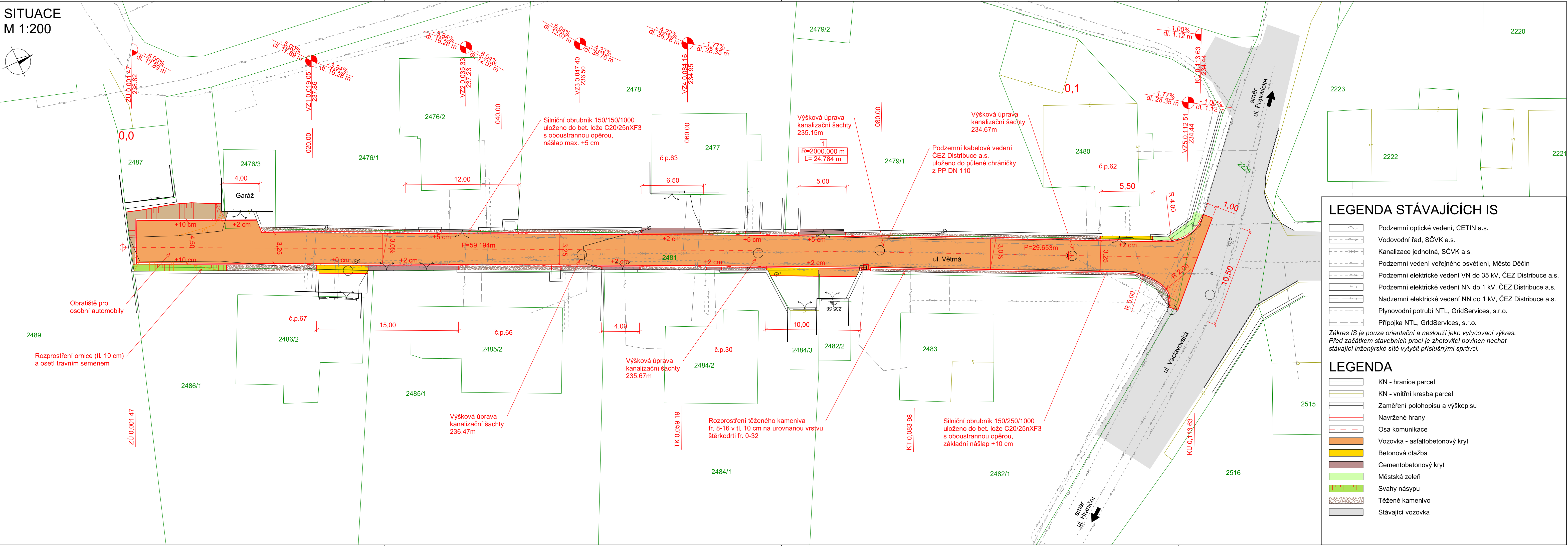
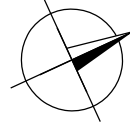


SITUACE  
M 1:200



LEGENDA STÁVAJÍCÍCH IS

- Podzemní optické vedení, CETIN a.s.
- Vodovodní řad, SČVK a.s.
- Kanalizace jednotná, SČVK a.s.
- Podzemní vedení veřejného osvětlení, Město Děčín
- Podzemní elektrické vedení VN do 35 kV, ČEZ Distribuce a.s.
- Podzemní elektrické vedení NN do 1 kV, ČEZ Distribuce a.s.
- Nadzemní elektrické vedení NN do 1 kV, ČEZ Distribuce a.s.
- Plynovodní potrubí NTL, GridServices, s.r.o.
- Přípojka NTL, GridServices, s.r.o.

Zákres IS je pouze orientační a neslouží jako vytyčovací výkres. Před začátkem stavebních prací je zhotovitel povinen nechat stávající inženýrské sítě vytyčit příslušnými správci.

LEGENDA





- KN - hranice parcel
- KN - vnitřní kresba parcel
- Zaměření polohopisu a výškopisu
- Navržené hrany
- Osa komunikace
- Vozovka - asfaltobetonový kryt
- Betonová dlažba
- Cementobetonový kryt
- Městská zeleň
- Svahy násypu
- Těžené kamenivo
- Stávající vozovka

SOUŘADNICOVÝ SYSTÉM S-JTSK  
VÝŠKOVÝ SYSTÉM BpV

INVESTOR

**STATUTÁRNÍ MĚSTO DĚČÍN**

Mírové náměstí 1175/5, 405 38 Děčín

SO 101				KOMUNIKACE	
STAVBA					
OPRAVA KOMUNIKACE UL. VĚTRNÁ, DĚČÍN				 S.A.W. CONSULTING s.r.o.	
				Prašná 2324, 407 47 Varnsdorf	
				středisko UL: Božtěšická 216/34, 400 01 Ústí n. L.	
				web: <a href="http://www.sawconsulting.cz">www.sawconsulting.cz</a>	
				e-mail: <a href="mailto:info@sawconsulting.cz">info@sawconsulting.cz</a>	
VYPRACOVAL		ZODPOVĚDNÝ PROJEKTANT		TECHNICKÁ KONTROLA	
ING. JIŘÍ HENYCH		ING. FILIP KUČERA		JAROSLAV ZAVADIL, DIS.	
					
PŘÍLOHA		SITUACE		INVESTOR	
				MĚSTO DĚČÍN	
				ZAKÁZKOVÉ ČÍSLO	
				2019-048	
				DATUM	
				06/2019	
				STUPEŇ	
				DUSP/PDPS	
				MĚŘITKO	
				1:200	
				Č. PŘÍLOHY	
				1.2	
				PARÉ	